

NON CONFORMITES RELEVES ET TRAVAUX PROJETES

1	ACCES SPECIFIQUE PMR (RdC Bas) > Pente du cheminement entre espace de stationnement et entrée bâtiment >6% sur une longueur >2,00m > Absence de stationnement réservé PMR à proximité de l'entrée	TRAVAUX PROJETES > Création d'une place de stationnement PMR à proximité de l'entrée, comprenant : - Place de stationnement avec dévers max 3% - dimensions 3,30 x 5,00m + panneau règlementaire + marquage au sol avec logo + surlongueur matérialisé par zébras peints - Modification du talus et création d'un mur de soutènement en blocs béton à planter > Création d'une aire de stationnement 2 roues > Reprise des cheminement (trottoir) > Pose d'une bande de guidage entre la place de stationnement et l'entrée du bâtiment > Reprise du système d'évacuation des eaux de ruissellement > Réfection du revêtement de sol sur porche en pavé autobloquant avec un palier droit devant entrée d'une profondeur minimum de 1,20m > Suppression de la sonnette à l'entrée de l'établissement > renforcement de l'éclairage depuis la place de stationnement jusqu'à l'entrée du bâtiment >20lux
2	ENTREE PRINCIPAL RdC BAS > Absence de palier droit devant la porte d'entrée (espace de manoeuvre) > Présence de grille caniveaux avec trous >2cm	
3	ENTREE PRINCIPAL RdC BAS > Sonnette située à moins de 40 cm d'un angle rentrant > Eclairage sous porche insuffisant	
4	CIRCULATIONS - RdC >> obstacle sur cheminement intérieur situé à une hauteur <2,20m	TRAVAUX PROJETES > Suppression obstacle suspendu
5	ASCENSEUR > Absence de main-courante à l'intérieur de la cabine > Absence de miroir dans la cabine (largeur 130cm) > Absence de signal sonore et lumineux en cabine	TRAVAUX PROJETES > Installation d'une main courante et d'un miroir en cabine + vérifier la présence de signal sonore et flèches lumineuses

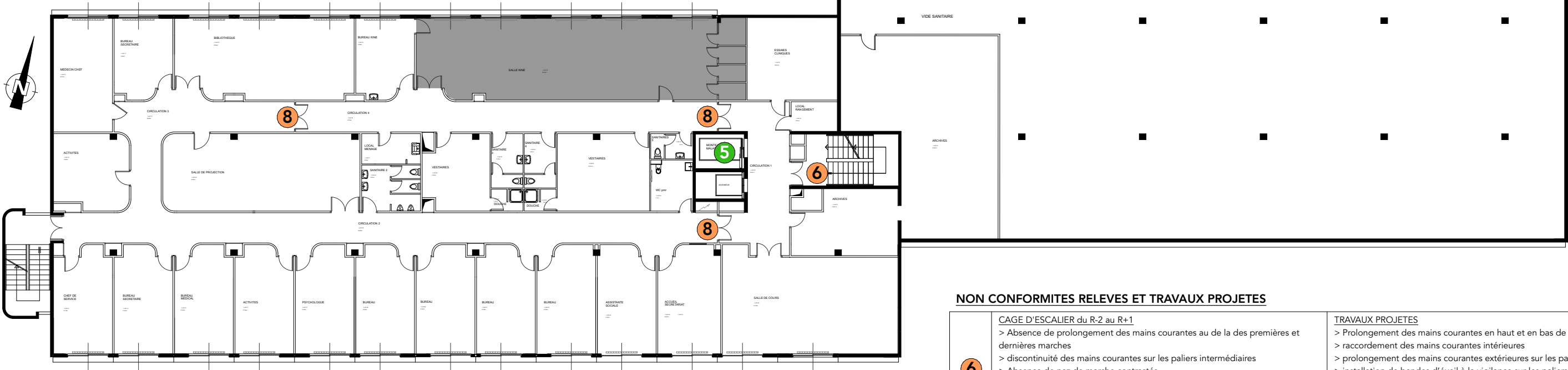
légende

- locaux non accessibles public
- 7 Non conformités - travaux réalisés par entreprises
- 9 Non conformités corrigées en interne par CH ESQUIROL

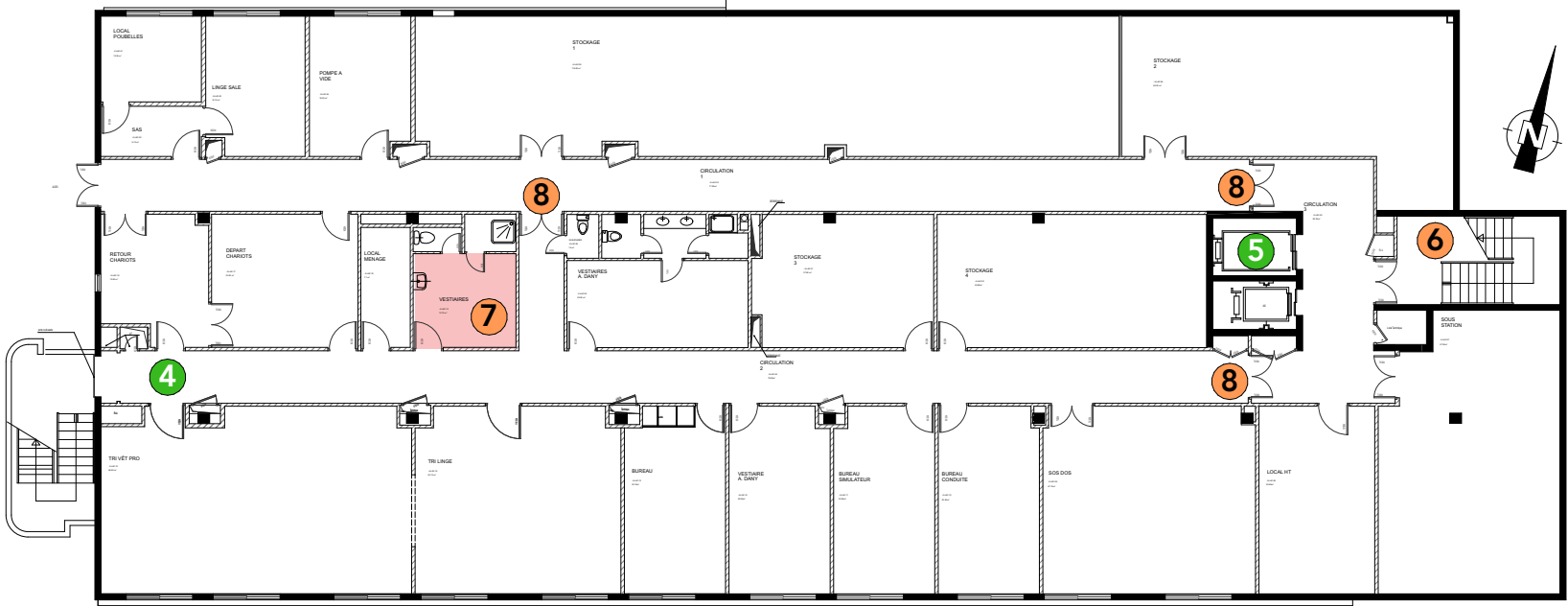
légende

- Présence d'amiante
- locaux non accessibles public
- Non conformités - travaux réalisés par entreprises
- Non conformités corrigées en interne par CH ESQUIROL

EXISTANT - niveau R-1



EXISTANT - niveau R-2

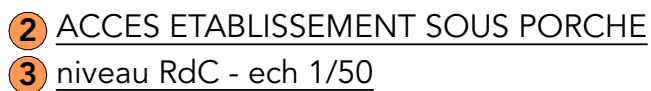


NON CONFORMITES RELEVES ET TRAVAUX PROJETES

6	<p>CAGE D'ESCALIER du R-2 au R+1</p> <ul style="list-style-type: none">> Absence de prolongement des mains courantes au de la des premières et dernières marches> discontinuité des mains courantes sur les paliers intermédiaires> Absence de nez de marche contrastésAbsence de contraste sur les 1ères et dernières contremarches de chaque volée> Absence de bande d'éveil à la vigilance à chaque niveau> Sous face d'escalier présentant un obstacle sur cheminement à une hauteur <2,20m au niveau bas	<p>TRAVAUX PROJETES</p> <ul style="list-style-type: none">> Prolongement des mains courantes en haut et en bas de chaque volée> raccordement des mains courantes intérieures> prolongement des mains courantes extérieures sur les paliers intermédiaires> installation de bandes d'éveil à la vigilance sur les paliers haut (RdC et R-1)> pose de nez de marches contrastés collés> pose de bandes PVC collé sur carrelage sur les 1ères et dernières contremarches de chaque volée> Installation de chaînette en R-1 sous escalier pour éviter la sous face de l'escalier <2,20m; et en RdC pour limiter accès à l'étage supérieur
8	<p>PORTES sur tous les niveaux (total 9 portes)</p> <ul style="list-style-type: none">> Portes de recoupement des circulations et d'isolement de la cage d'escalier avec vantaux <80cm, soit largeur de passage <77cm	<p>TRAVAUX PROJETES</p> <ul style="list-style-type: none">> Remplacement par des blocs portes tiercé stratifiés avec vantail principal de 90cm - porte CF et asservies (8 blocs portes concernés)+ mise en peinture des huisseries
9	<p>SALLE D'ATTENTE - RdC</p> <ul style="list-style-type: none">> Absence d'un espace d'attente pour une personne en fauteuil	<p>TRAVAUX PROJETES</p> <ul style="list-style-type: none">Enlèvement d'un ou deux fauteuil pour libérer un espace vide de 80/130cm
7	<p>SANITAIRES au R-2</p> <ul style="list-style-type: none">> Absence de sanitaires PMR	<p>TRAVAUX PROJETES</p> <p>Ancien vestiaires transformé en espace propreté avec 2 cabinets d'aisance dont 1 WC PMR comprenant :</p> <ul style="list-style-type: none">> Curage intérieur (et désamiantage)> Nouveau cloisonnement> Plan vasque PMR avec miroir dans le sas propreté> WC PMR avec cuvette allongée, lavabo PMR, barre de transfert coudée, porte 93/204 avec barre de tirage, espaces de manoeuvre et espace d'usage en dehors du débâtement de porte, flash lumineux> WC classique> Revêtement sol et murs en PVC et faux plafond dalle acoustique hygiénique> Nouveaux éclairages sur détection> Distributeurs de papier installés à une hauteur comprise entre 0,90 et 1,30m> Installation de pictogramme sur les portes de sanitaires

PRESENCE D'AMIANTE
DAAT octobre 2010 : présence d'amiante dans les dalles de sols et colle local vestiaires réaménagés en sanitaires au R-2

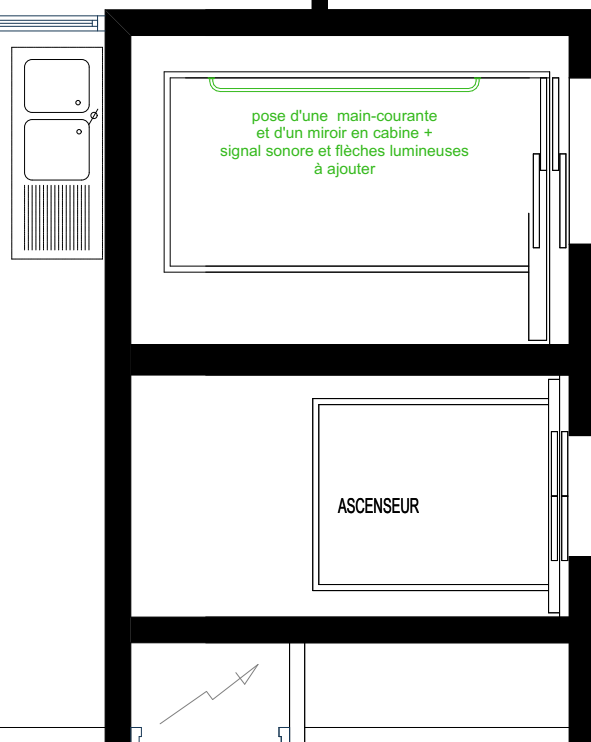




3.5.4

- 4 OBSTACLE CIRCULATION HORIZONTALAAL
 - 5 CIRCULATION VERTICALE - ASCENSEUR
 - 6 ESCALIER
 - 8 PORTE DE RECOUPEMENT CIRCULATION HORIZONTALE
 - 9 ESPACE ATTENTE
- niveau RdC - ech 1/50

CIRCULATION VERTICALE - ASCENSEUR
niveau RdC - ech 1/50



remplacement porte existante par une porte pleine tiercée stratifiée 150/204 - EI30 - DAS - asservie SSI avec 1 vantail de 90cm + FP, baguettes d'habillage et raccords peinture

PORTE DE RECOUPEMENT CIRCULATION HORIZONTALE
niveau RdC - ech 1/50

HALL GENERAL

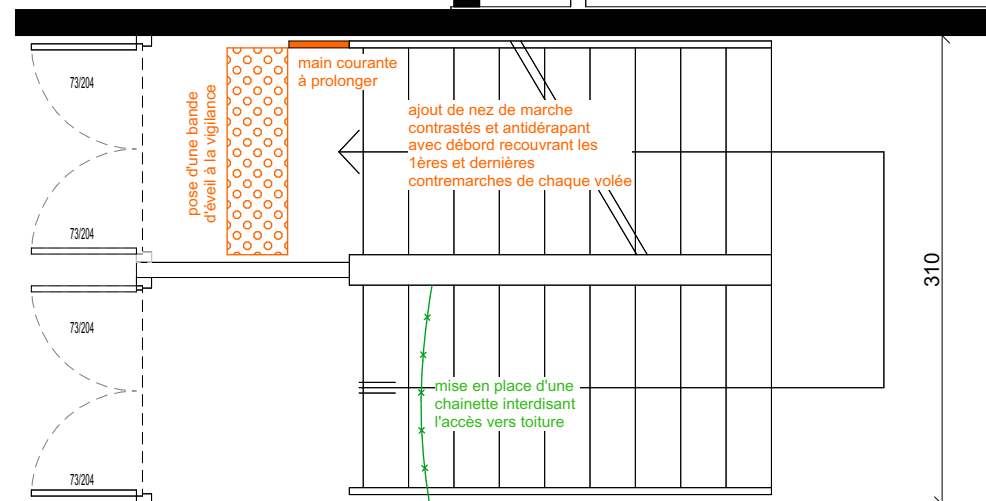
0-LAF-43
61.2 m²

remplacement porte existante par une porte pleine tiercée stratifiée 150/204 - EI30 - DAS - asservie SSI avec 1 vantail de 90cm + FP, baguettes d'habillage et raccords peinture

HALL

0-LAF-44
10.8 m²

CIRCULATION VERTICALE - ESCALIER
niveau RdC - ech 1/50



BUREAU

0-LAF-42
37.14 m²

BUREAU

0-LAF-45
14.8 m²

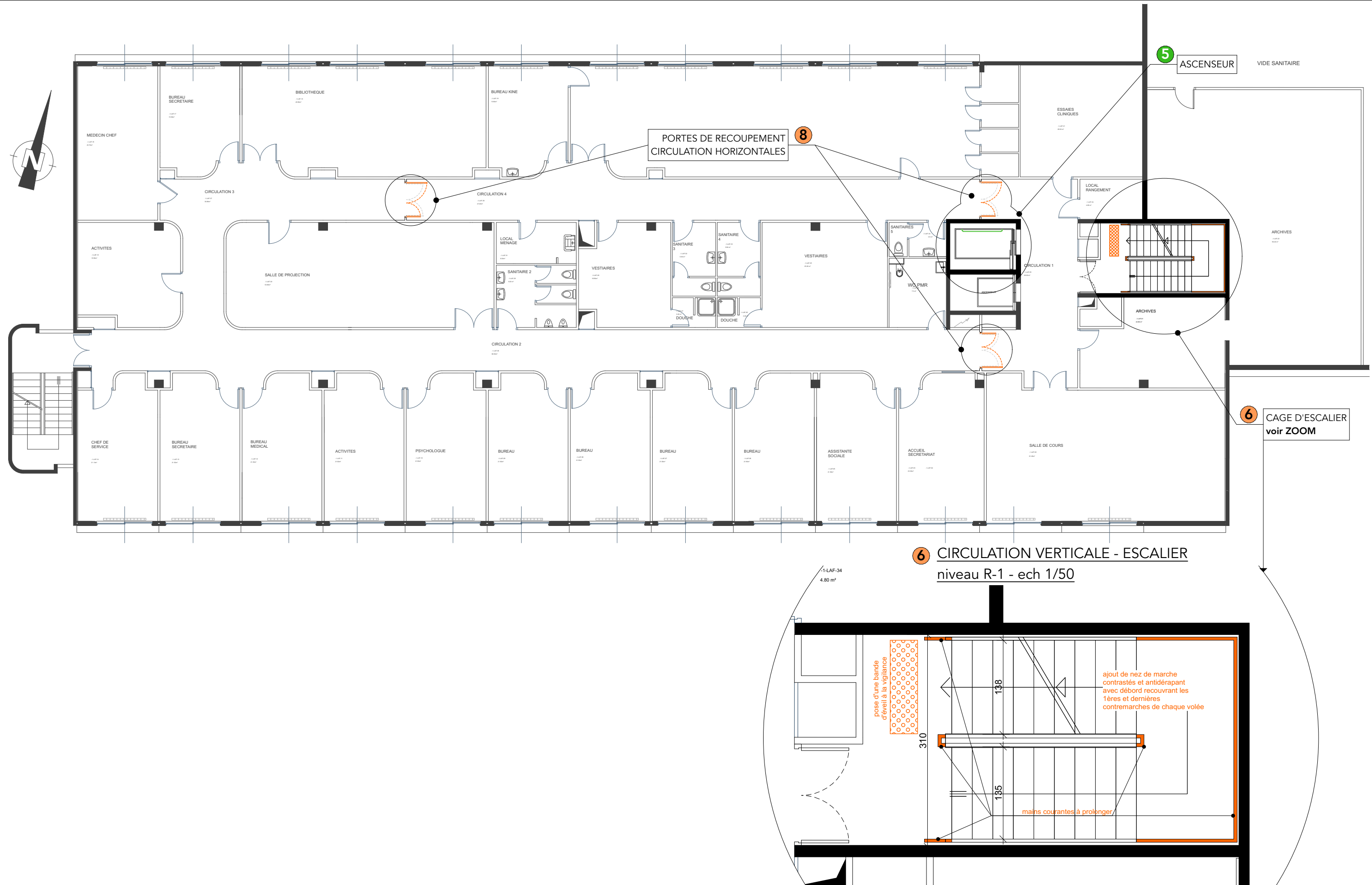
ESPACE ATTENTE
niveau RdC - ech 1/50

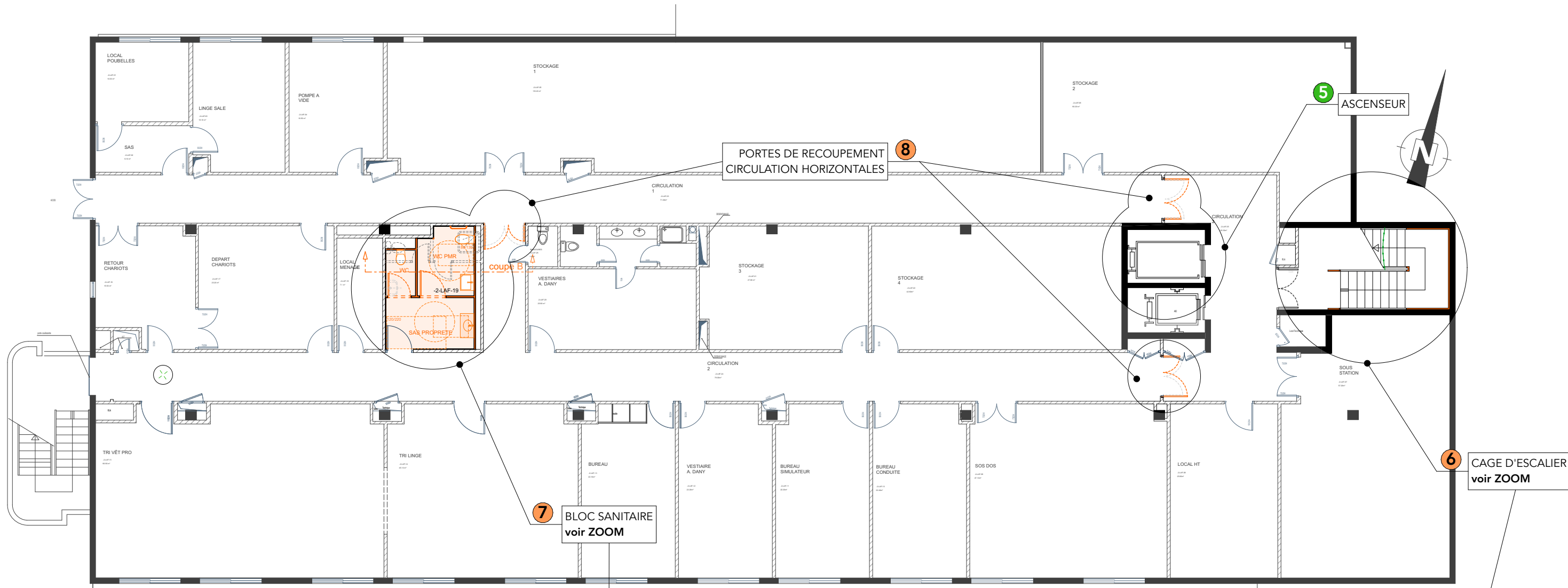
obstacle suspendu à supprimer

libérer un espace libre de 80/130cm

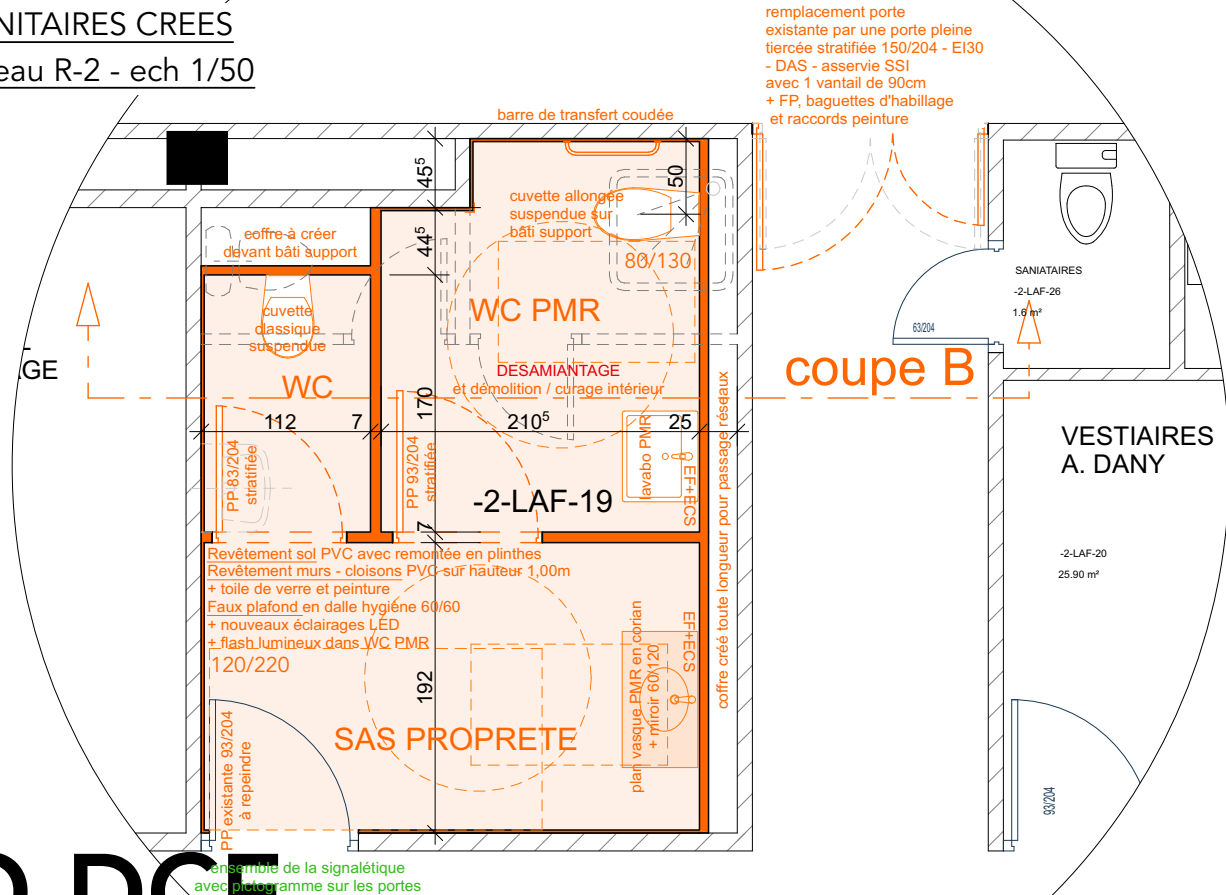
80/130

0-LAF-67
38.72 m²

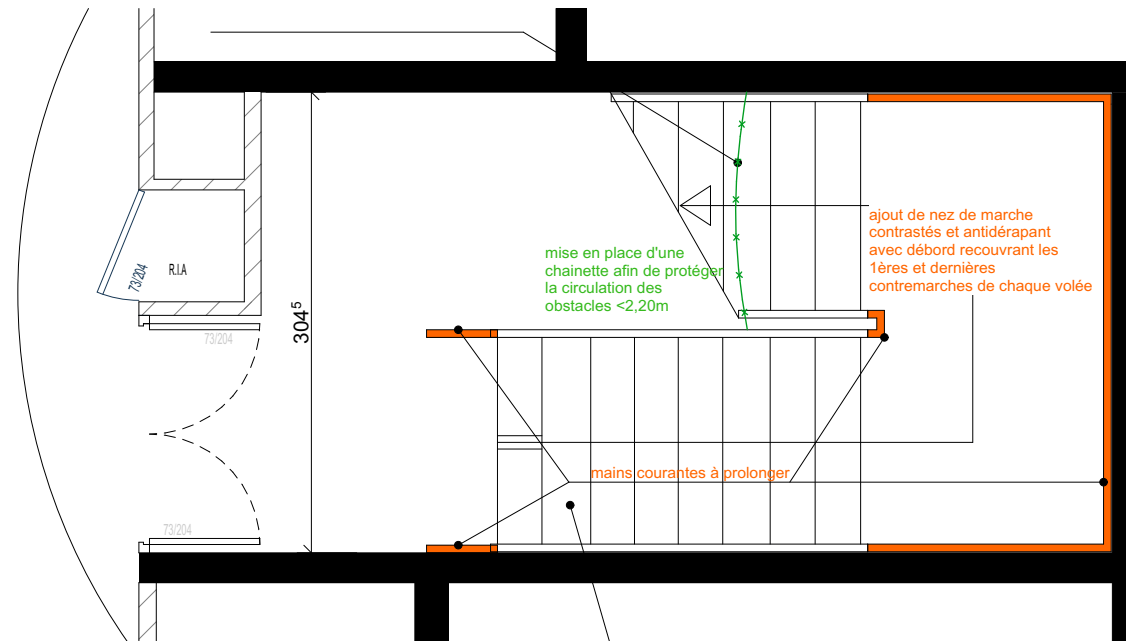


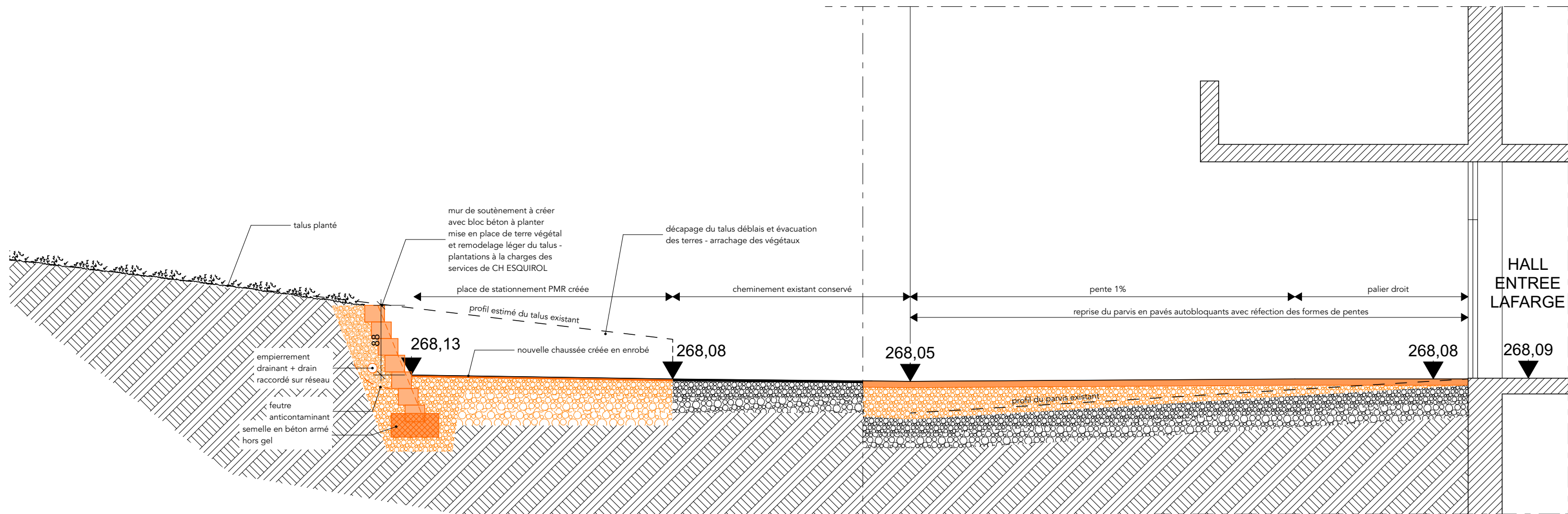


7 SANITAIRES CREEES
niveau R-2 - ech 1/50

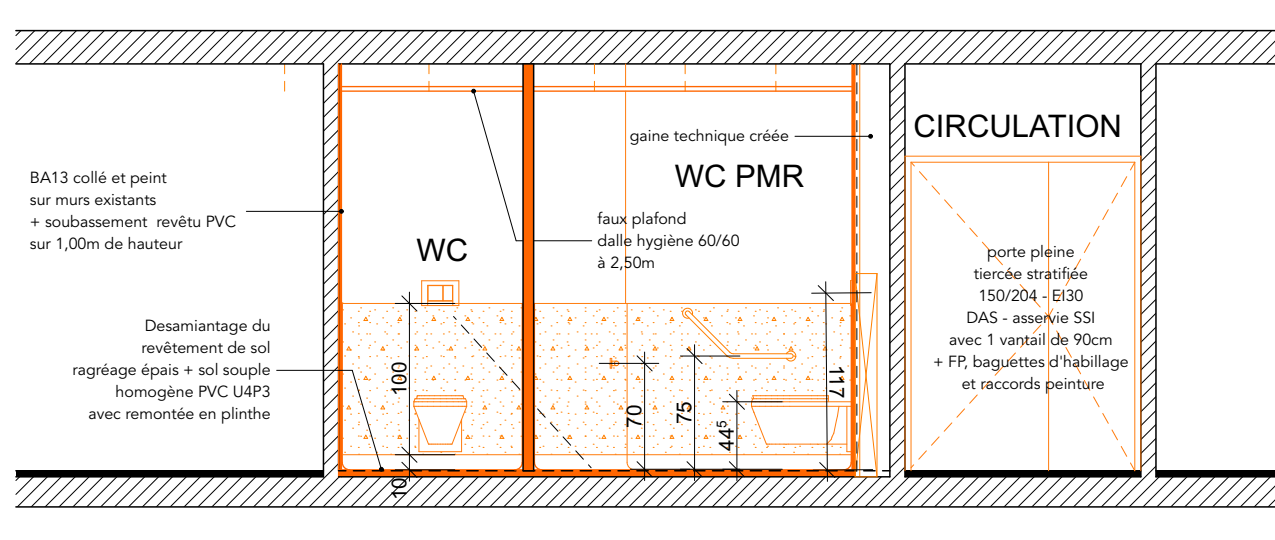


6 CIRCULATION VERTICALE - ESCALIER
niveau R-2 - ech 1/50





① Coupe A - sur stationnement à créer - ech : 1/50



⑦ Coupe B - sur bloc sanitaire créé en R-2 - ech : 1/50